

#025025

Elephant® Gartenzaun Dark Line

Für die Montage empfehlen wir die Elephant® Aluminium Modularpfosten.

Die vorherige genaue horizontale Ausrichtung und die richtige Höheneinstellung der Pfosten sind sehr wichtig und bestimmen letztendlich das ansprechende Erscheinungsbild Ihres Gartenzauns. Beachten Sie dabei, dass die Länge der Aluminium-Rautenlamelle plus 2 mm auf jeder Seite den Abstand zwischen den Pfosten festlegt (A).

Entfernen Sie die Pfostenkappen von der Oberseite der Pfosten und bewahren Sie sie gut auf. Ersetzen Sie die installierten Abstandhalter in den Pfosten durch die mitgelieferten Abstandhalter.

Pfosten in Beton

Bei Anwendung in lockerem Boden müssen die Pfosten unbedingt in Beton gegossen werden, vorzugsweise mindestens in einem mit Beton gefüllten Loch von 30 x 30 x 60 cm, aufgrund möglicher starker Windbelastung. Am besten ist es, den Aluminiumpfosten im Beton zu verankern, indem Sie in etwa 30 cm Tiefe ein Loch in den Pfosten bohren und dort beispielsweise ein Gewindestück hindurchstecken.

Aluminium kann auf Einwirkung von Säuren und/oder Laugen reagieren. Beton, Zement und Betonmörtel enthalten diese Substanzen, daher sollte der Teil der Aluminiumpfosten, der in den Beton gegossen wird, zum Schutz mit Plastik umwickelt werden, um eine Beschädigung zu verhindern (B).

Bei Verwendung von Pfosten in Beton sollte der Beton bis zur Unterseite des Abstandhalters aufgefüllt werden (C).

Pfosten in Pfostenschuh

Modulare Pfostenschuhe (separat erhältlich) zur Montage auf festem Untergrund in Kombination mit Elephant Sturmankern (D).

Aufbau

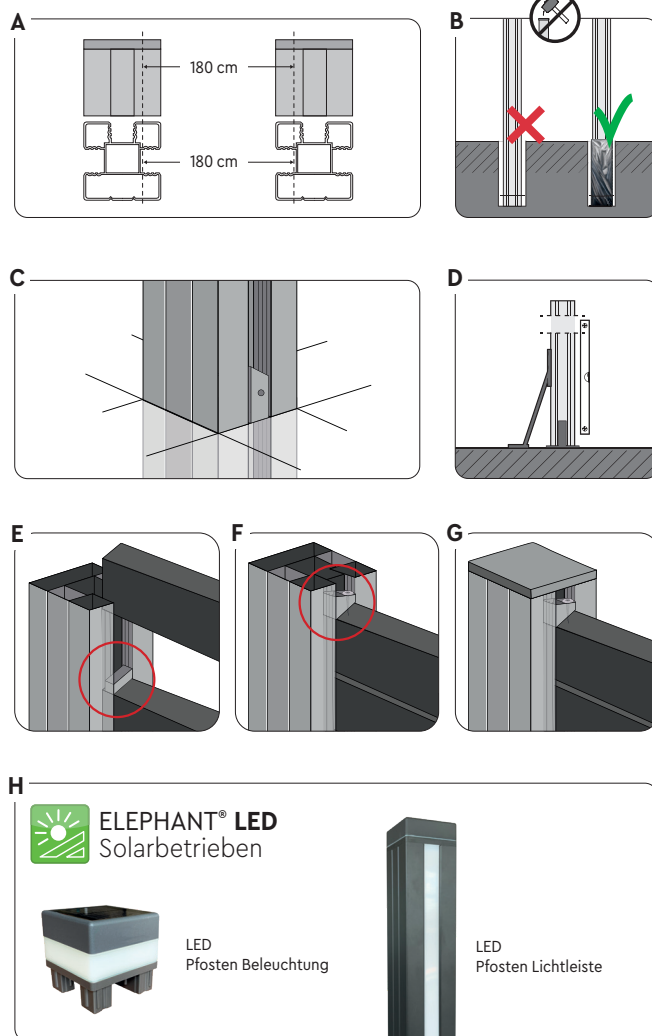
Sie können nun mit dem Aufbau des Zauns beginnen, indem Sie die erste Lamelle auf den Abstandhalter legen. Schieben Sie dann einen Polymer-Abstandhalter (E) in das Nutprofil auf der Innenseite beider Pfosten. Wiederholen Sie diese Schritte, bis Sie die gewünschte Gesamthöhe erreicht haben. Schieben Sie die Dichtungsclips (F) über die letzte (vorgebohrte) Rautenlamelle und schrauben Sie sie mit den selbstschneidenden Schrauben fest. Setzen Sie schließlich die Pfostenkappen zurück (G).

Elephant LED-Beleuchtung

Verwenden Sie die separat erhältliche Elephant® LED-Pfosten Beleuchtung und LED-Pfosten Lichtleiste mit Solarstrom (H), um Ihren Zaun stimmungsvoll abzuschließen.



DARK LINE ALUMINIUM RHOMBUS
ANTHRAZIT PULVERBESCHICHTETE
ALUMINIUM-RHOMBUS-BOHLEN 180 X 180 CM



Beschwerde: 15 Jahre Garantie bei normalem Gebrauch und unter Beachtung der Montageanweisungen. Der Hersteller kann zwischen Reparatur, Austausch oder Erstattung des höchsten Rechnungswerts des Produkts oder eines Teils davon wählen: Erstattung in Jahr 0 bis 3: 100%; 3 bis 4: 80%; 4 bis 5: 70%; 5 bis 6: 60%; 6 bis 7: 50%; 7 bis 8: 40%; 8 bis 9: 30%; 9 bis 10: 20%; 10 bis 15: 10%; >15: 0%. Dabei gilt, dass Elephant® Holzkomposit farbecht ist, abgesehen von Farbveränderung durch UV-Strahlung, Witterungseinflüsse und/oder Verschmutzung. Eine Reklamation ist nicht möglich bei gebrauchtem, bearbeitetem und/oder verarbeiteterem Material, bei dem Produktionsfehler erkennbar sind und/oder wenn das Material unsachgemäß oder fehlerhaft angewendet wurde.

